

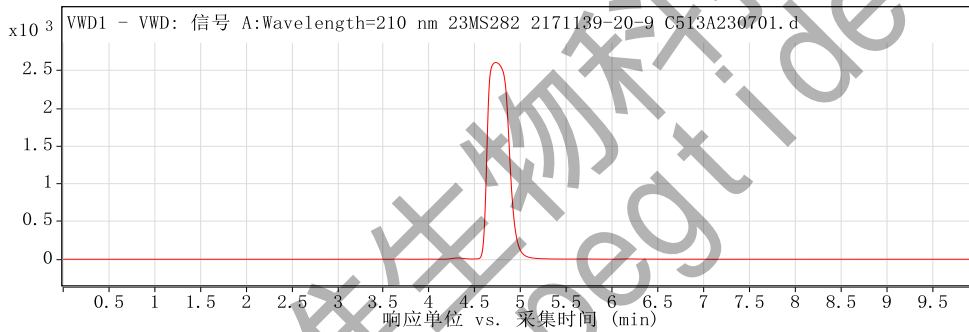
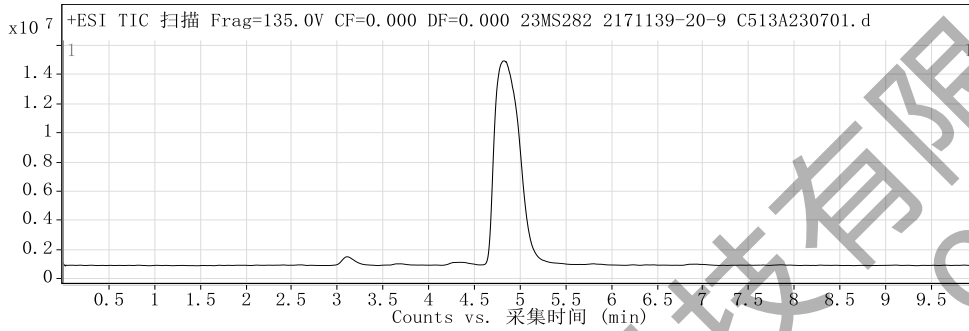
定性分析报告

数据文件名称 23MS282 2171139-20-9 C513A230701.d **样品名称** 23MS282 2171139-20-9 C513A230701
样品类型 Calibration **位置** Vial 21
仪器名称 Instrument 1 **用户名** DESKTOP-4G0NUSO\mouxin
采集方法 通用方法(D泵).m **采集时间** 2023/9/19 20:34:16
IRM 校正状态 Not Applicable **DA 方法** Default.m
注释

设备类型 TandemQuadrupole **Sample Group**
Info. **Stream Name** LC 1
Acquisition SW 6400 Series Triple
Version Quadrupole 10.0 (142)

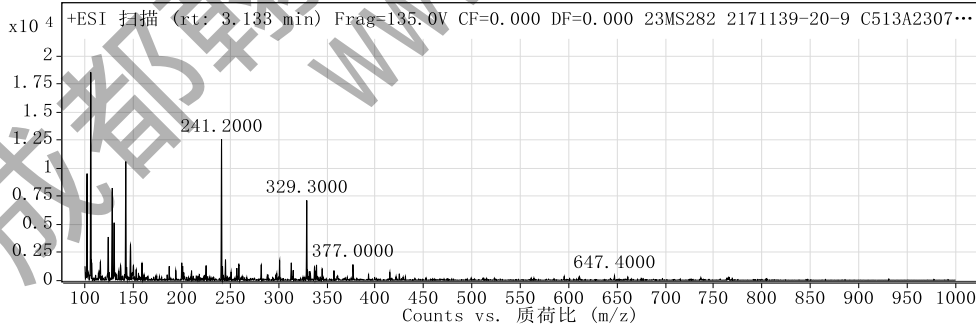
用户色谱图

裂解电压 135 碰撞能量 0 电离模式 ESI



用户质谱图

裂解电压 135 碰撞能量 0 电离模式 ESI



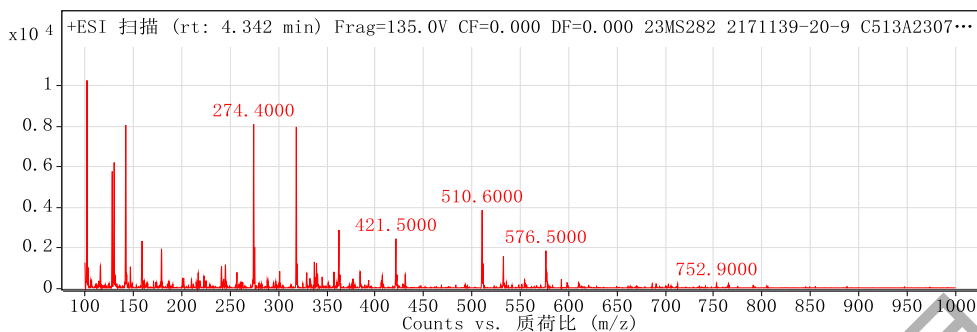
峰列表

m/z	z	丰度
102.2		9540.92
106		18565.5
124.1		3891.76
128.3		8255.52
130.2		5163.52
142.2		10611.54
147.1		3200.44
241.2	1	12582.04

定性分析报告

245.3		1871.38
329.3	1	7151.06

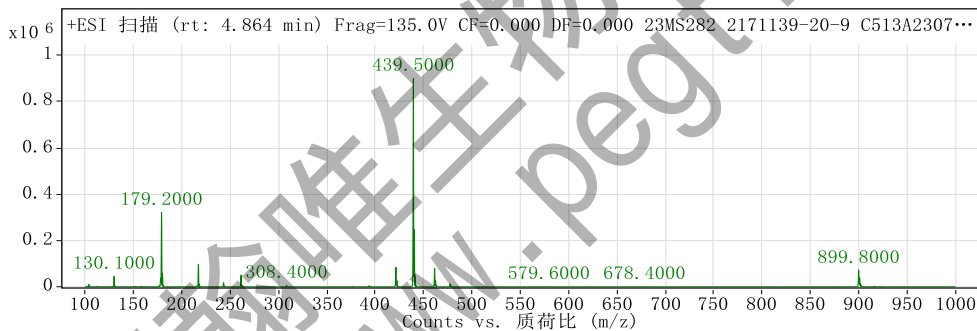
裂解电压 135 碰撞能量 0 电离模式 ESI



峰列表

m/z	z	丰度
102.2		10260.5
128.2		5774.58
130.2		6216.86
142.2	1	8056.32
159.1		2352.36
274.4	2	8105.14
318.5	1	7965.04
362.6	1	2890.74
421.5		2463.36
510.6		3870.44

裂解电压 135 碰撞能量 0 电离模式 ESI



峰列表

m/z	z	丰度
130.1	1	44695.72
179.2	1	320484.31
180.2	1	47903.52
217.3	1	97704.27
261.3	1	50109.66
421.5	1	84350.65
439.5	1	899705.5
440.5	1	247623.56
461.5	1	80241.02
899.8		69753.48

--- 报告结束 ---